

ENDERS GARANTI -
DIN GRILL,
VÅRT LÖFTE

GARANTERAT

Enders

Enders kvalitetslöfte

Enders ger en frivillig tillverkargaranti för alla grillar märkta med ett av följande garantimärken för

3
ÅRS
GARANTI

5
ÅRS
GARANTI

10
ÅRS
GARANTI

Av den enkla anledningen att du kan förvänta dig mycket från vår kvalitet.

Garantiperioden, som du exempelvis kan hitta på förpackningen, varierar beroende på modell och kompletterar dina lagstadgade garantirättigheter. All ytterligare information och detaljer om garantivillkoren finns på www.enders-germany.com eller i bruksanvisningen.

ENDERS GARANTI

ÖVERSIKT ÖVER GARANTITIDSPERIODER

Enders[®]

3 ÅRS GARANTI

- SAN DIEGO NEXT
- SAN DIEGO SERIE
- BROOKLYN NEXT
- eCRAVE[®]

5 ÅRS GARANTI

- HYDE[®] SERIE
- CHICAGO NEXT SERIE
- AMARO[™]
- PACO[®] SERIE
- URBAN II / EXPLORER II
- eFLAVOUR[®]
- COLORADO
- BOSTON BLACK

10 ÅRS GARANTI

- UNIQ[®] PRO
- UNIQ[®]
- MONROE PRO
- KANSAS II PRO
- URBAN II PRO / EXPLORER II PRO
- eFLOW[®] PRO

ENDERS GARANTI

ALLMÄNNA VILLKOR

Enders Colman AG erbjuder en frivillig tillverkargaranti för alla grillar som köps av den ursprungliga köparen och som är märkta med ett garantimärke. Denna garanti kompletterar de lagstadgade garantirättigheterna och begränsar dem inte.

Garantivillkor

Enders garanterar den ursprungliga köparen av produkten att komponenterna är fria från material- och arbetsdefekter, förutsatt att produkten installeras och används i enlighet med bruksanvisningen. Vid ett fel kommer Enders att reparera eller ersätta den berörda delen efter eget val. Denna garanti är endast giltig i Europa och endast för privat bruk.

Följande steg krävs för att göra ett garantianspråk:

- Det ursprungliga kvittot måste bevaras och uppvisas vid ett garantianspråk.
- Bilder på felet och grillens serienummer ska tillhandahållas.

Förfarande vid garantianspråk

Vid ett garantianspråk måste slutanvändaren kontakta vår kundtjänst via vår hemsida <https://www.enders-germany.com/en/Service/>. Enders kommer efter eget val att åtgärda felet genom reparation eller ersättning. Om reparation eller ersättning inte är möjlig, förbehåller sig Enders rätten att ersätta grillen med en motsvarande eller högre kvalitetsmodell. I vissa fall kan det vara nödvändigt att skicka in defekta delar för inspektion. Fraktkostnaderna kommer att ersättas om felet täcks av garantin.

Garantibegränsningar

Följande omfattas inte av garantin:

- Normalt slitage, såsom rost, färgblekning, repor eller bucklor som inte påverkar funktionen.
- Skador orsakade av felaktig användning, felaktig installation, missbruk eller försummelse av förebyggande underhåll (se BA).
- Skador orsakade av extrema väderförhållanden, salt luft, klorkällor, surt regn eller andra miljöpåverkningar.
- Skador orsakade av användning av icke-originaldelar eller obehöriga reparationer och ombyggnader.

Ansvarsfriskrivning

Utöver de garantier som anges i dessa villkor ges inga ytterligare garantier utöver de lagstadgade kraven. Garantitjänsterna är begränsade till reparation eller utbyte av den defekta delen och får under inga omständigheter överstiga produktens ursprungliga inköpspris. För reservdelar och tillbehör gäller den återstående garantitiden från den ursprungliga garantin.

Tillämpningsområde

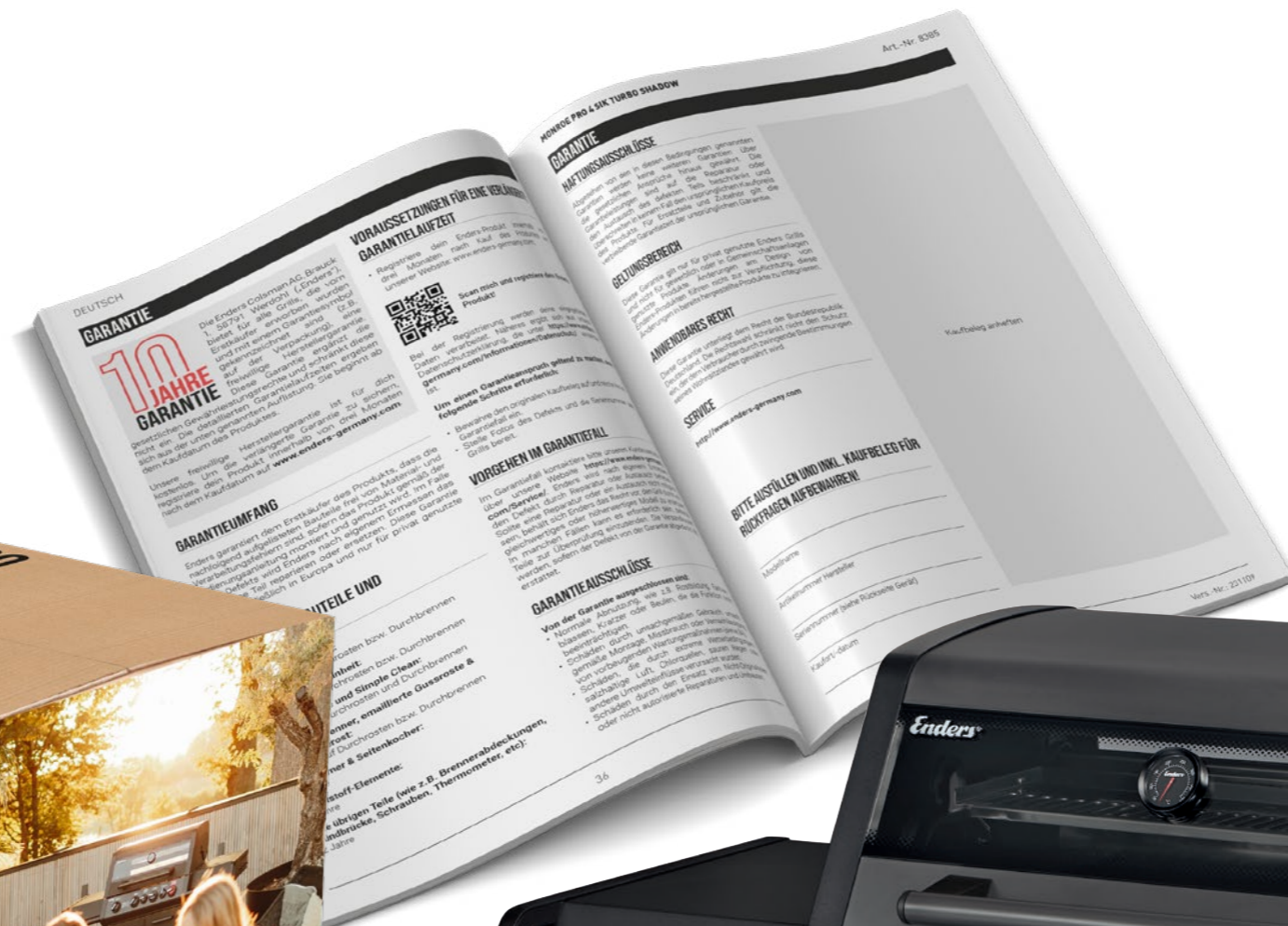
Denna garanti gäller endast för privat använda Enders-grillar och inte för produkter som används kommersiellt eller i gemensamma anläggningar. Förändringar i designen av Enders-produkter medför ingen skyldighet att integrera dessa förändringar i redan tillverkade produkter.

Tillämplig lag

Denna garanti omfattas av Förbundsrepubliken Tysklands lagstiftning. Valet av lag begränsar inte det skydd som konsumenten har enligt tvingande bestämmelser i hans eller hennes hemland.

ENDERS GARANTI

GARANTIFÖRKLÄRING



ENDERS GARANTI

TÄCKTA KOMPONENTER OCH GARANTIPERIODER

Enders®

GASOLGRILL

All information i år.

Serie	Grill lock*	Förbrännings-kammarenhet*	Cruster®	Brännare i rostfritt stål*	Emaljerat gjutjärnsgaller*	Värmegaller*	Infraröd bakbrännare	Side cooker	Fett bricka & Simple Clean*	Plastkomponenter	Alla andra delar
UNIQ® PRO	10	10	5	3	3	3		5	5	3	2
UNIQ®	10	10	5	3	3	3		3	5	3	2
KANSAS II PRO	10	10		3	3	3	3	3	5	3	2
MONROE PRO	10	10		3	3	3	3	3	5	3	2
HYDE®/BOSTON BLACK	5	5		3	3	3	3	3	3	3	2
COLORADO	5	5		3	3	3	3		3	3	2
CHICAGO NEXT	5	5		3	3	3			3	3	2

All information i år.

Serie	Grill lock*	Förbrännings-kammarenhet*	Brännare i rostfritt stål*	Emaljerat gjutjärnsgaller/Grillyta i rostfritt stål*	Värmegaller*	Fett bricka & Simple Clean*	Plastkomponenter	Alla andra delar
URBAN II PRO/ EXPLORER II PRO	10	10	3	3		3	3	2
URBAN II/ EXPLORER II	5	5	3	3		3	3	2
AMARO™ Plancha	5	5	3	3		3	3	2
PACO®/ PACO® ROTATE	5	5	3			3	3	2
BROOKLYN NEXT	3	3	3	3	3	3	3	2
SAN DIEGO NEXT	3	3	3	3	3	3	3	2

ELGRILL

All information i år.

Serie	Grill lock*	Förbrännings-kammarenhet*	Värmeelement*	Emaljerat gjutjärnsgaller*	Värmegaller*	Simple Clean	Fett bricka*	Plastkomponenter	Alla andra delar
eFLOW® PRO	10	10	3	3	3	5	3	3	2
eFLAVOUR®	5	5	3	3	3	5	3	3	2
eCRAVE®	3	3	3	3	3	3	3	3	2

*för rost genom korrosion eller genombränning